

# VENUE SPECS

# VILCO

a spaces location 

DIE ZUKUNFT  
IST JETZT!

DIE ZUKUNFT  
IST JETZT!

**ANLIEFERUNG:**

Niddastraße 3, 61118 Bad Vilbel

**BESUCHERANSCHRIFT:**

Gunther-Biwer-Platz 1, 61118 Bad Vilbel

# SATIS&FY

# INHALT

## Veranstaltungsprofil – 3

**VENUE SPECS. VERANSTALTUNGSPROFIL**

**KONZERTE**  
VME, Kessels, Rock / Pop

**KULTUR**  
Theater, Ballett, Musiktheater, Lesungen, Comedy

**TV-PRODUKTIONEN**

**GALA & BANKETT**

**TAGUNGEN & FIRMENVERANSTALTUNGEN**

## SAAL 1 / Grosser Saal – 4-14

**VENUE SPECS. GROSSER SAAL**

**SAAL 1 / GROSSER SAAL**

Größe	3.220 m <sup>2</sup>
Höhe	10,20 m
Bühne	3.220 m <sup>2</sup>
Parlament	704
Balkone	824
Vorkonzert	2.000

## SAAL 2 / Kuhrhaus – 15-16

**VENUE SPECS. KURHAUS**

**SAAL 2 / KURHAUS**

Größe	2700 m <sup>2</sup>
Höhe	8,2 m
Bühne	344
Parlament	182
Balkone	100
Festplatz	100

## SAAL 3 / Garten Saal – 17-18

**VENUE SPECS. GARTENSAAL**

**SAAL 3 / GARTENSAAL**

Größe	170 m <sup>2</sup>
Höhe	4,40 m
Bühne	277
Parlament	249
Balkone	244
Festplatz	1.000

## IT-Infrastruktur & Anlieferung – 19-20

**VENUE SPECS. IT-INFRASTRUKTUR & NETZWERKE**

**DESIGNPfad-WIRTSCHAFT**  
1.000 Server (Kommunikation)

**SECURITY**  
100% Schutz vor Cyberangriffen (inklusive Cloud)

**DRY-PROZESSUREN**  
100% Schutz vor Cyberangriffen (inklusive Cloud)

**BEREITSTELLUNG**  
inklusive Wartung für die gesamte Veranstaltung

**VENUE SPECS. ANLIEFERUNG.**

**ANWANDERUNG 1. OTTO-BUS-VIERTEL**  
Anlieferung von 1.000 Bussen (inklusive Fahrer) an den Veranstaltungsort

**ANWANDERUNG 2. OTTO-BUS-VIERTEL**  
Anlieferung von 1.000 Bussen (inklusive Fahrer) an den Veranstaltungsort

# VENUE SPECS. VERANSTALTUNGSPROFIL

## KONZERTE

U&E, Klassik, Rock / Pop

## KULTUR

Theater, Ballett, Musicals, Lesungen, Comedy

## TV-PRODUKTIONEN

## GALA & BANKETT

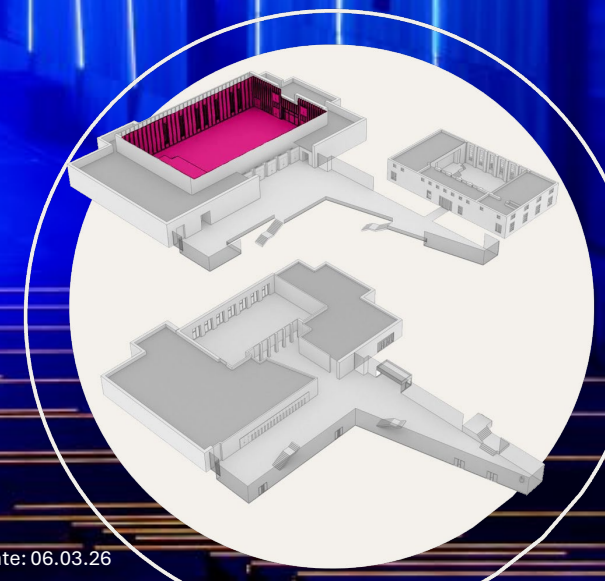
## TAGUNGEN & FIRMENVERANSTALTUNGEN



# VENUE SPECS. GROSSER SAAL.

## SAAL 1 / GROSSER SAAL

Größe	1.220 m <sup>2</sup>
Höhe	10 m
Reihe	1.250
Parlament	704
Bankett	624
Unbestuhlt	2.000



# VENUE SPECS. GROSSER SAAL.



## BÜHNE

- Maximum 20m breite, 9,8m tiefe, zzgl. Vorbühne 14m breit, 2m tief
- Höhe / Hubbereich: Saalniveau bis 1,6m, Standardhöhe 1,05m, in der Höhe frei verfahrbar, kann für ein Orchester gestuft werden
- Belastung: 500KG /m<sup>2</sup>
- Bodenbelag Saal und Bühne: dunkles Parket
- Portal und Seitenportal möglich durch fahrbare Wände
- Hauptvorhang an motorisierte Vorhangschiene



## LICHT

- Bühnenausleuchtung / Frontlicht: 8x Prolight ECL LED Profile, 12x Prolight LED ECL Fresnel 250W, 4x Prolight LED Fresnel 500W
- Effektlucht Bühne & Saal: 24x Martin MAC AURA wash, 20x Martin Mac Encore Performance CLD Spot
- Floorset: 6x Martin MAC AURA, 8x Martin Mac Encore Performance CLD Spot, Seitenwände mit LED RGBW Streifen
- Followspots: 2 x Robert Juliat Dalis 860 in der Regiekabine inkl. Intercom
- Lichtmischpult: GRAND MA 3 Light, MA2 Netzwerk Konfiguration



## RIGGING

- 11 Theaterzüge, 14m Stangen mit 48er Rohr, bedingt nutzbar, in Absprache müssen hier Deckensegel ausgebaut werden, die zum Teil die Züge blockieren, 500Kg / Zug verteilte Last
- Ausreichend Hängepunkte über der Bühne und im Saal, siehe auch Rigging Plan, Belastbar bis 500Kg pro Hängepunkt, Lichte Höhe auf der Bühne 9m
- Es ist ein Catwalk vorhanden.



## AUDIO

- Beschallungssystem L-Acoustics L2/L2d
- Bässe 8x L-Acoustics KS28 und 4x KS 21
- Weitere Lautsprecher: z.B. Als Monitor / Nearfill
- L-Acoustics X8 , X12 und A10 wide
- Mischpulte: Yamaha CL5, CL3, QL1
- Dante Netzwerk (Dante und AVB)
- Diverse Mikrofone z.B. 12x ULXD
- Nachhallanlage mit 60 Audio Technica verbaut

# VENUE SPECS. GROSSER SAAL.



## STROM

- Bühne: 4x Schuko, 2x CEE 16A, 4x CEE 32A, 2x CEE 63A, 1x CEE 125A, Bodentanks auf der Bühne mit diversen Schukos
- Saal Wandversatz: Div. Schuko, 6x CEE 16A, 4x CEE 32A, 2x CEE 63A



## KÜNSTERGARDEROBEN

- 4x Einzelgarderobe, 2 x Gruppengarderobe mit jeweils Möbeln, Spiegeln, Kühlschrank, Duschen und Toiletten
- WIFI und LAN in allen Räumen
- Durchsageanlage



## VIDEO

- Rolleinwand vor der Bühnenrückwand 14m breit, Höhe variabel
- Projektor 43.000 Ansi Lumen ( Panasonic )
- Kleine Regie



## RAUM AUSSTATTUNG & BESTUHLUNG

- Stühle, Tische und Stehtische in ausreichender Anzahl für Konzerte / Reihenbestuhlung vorhanden.
- Digitale Nummerierung der Sitzplätze möglich.
- Feste Regie-Positionen für Ton- und Lichtsteuerung vorhanden.
- Lastenaufzug für den direkten Zugang zum Großen Saal verfügbar.

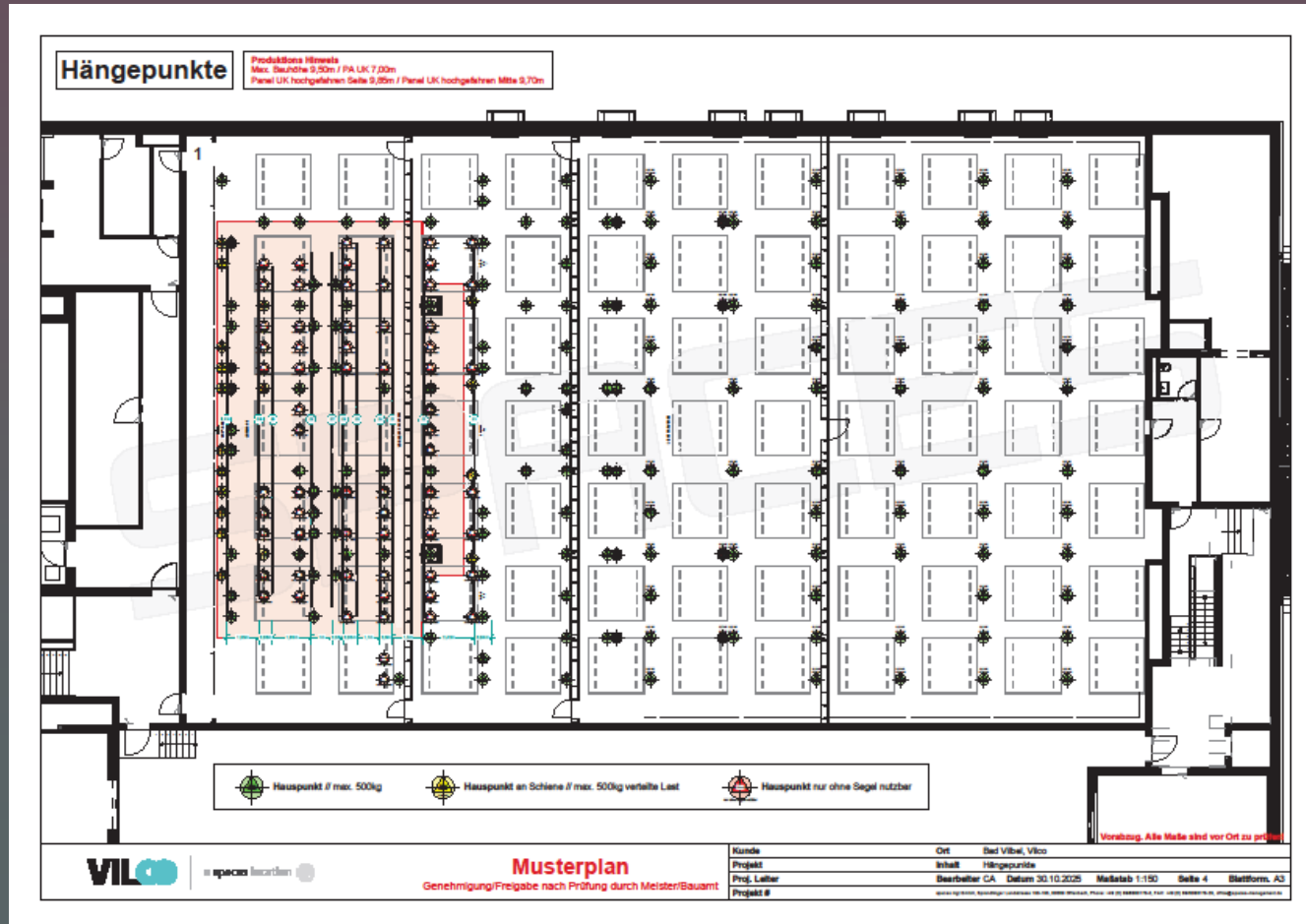


## MERCHANDISE

- Tische für die Auslage vorhanden: 40 Stehtische und 250 Konferenztische (mit oder ohne Blende)
- Zur Präsentation von Merchandise können mobile Garderobenstände genutzt werden

# VENUE SPECS. GROSSER SAAL. TECHNISCHE PLÄNE

## HÄNGEPUNKTE

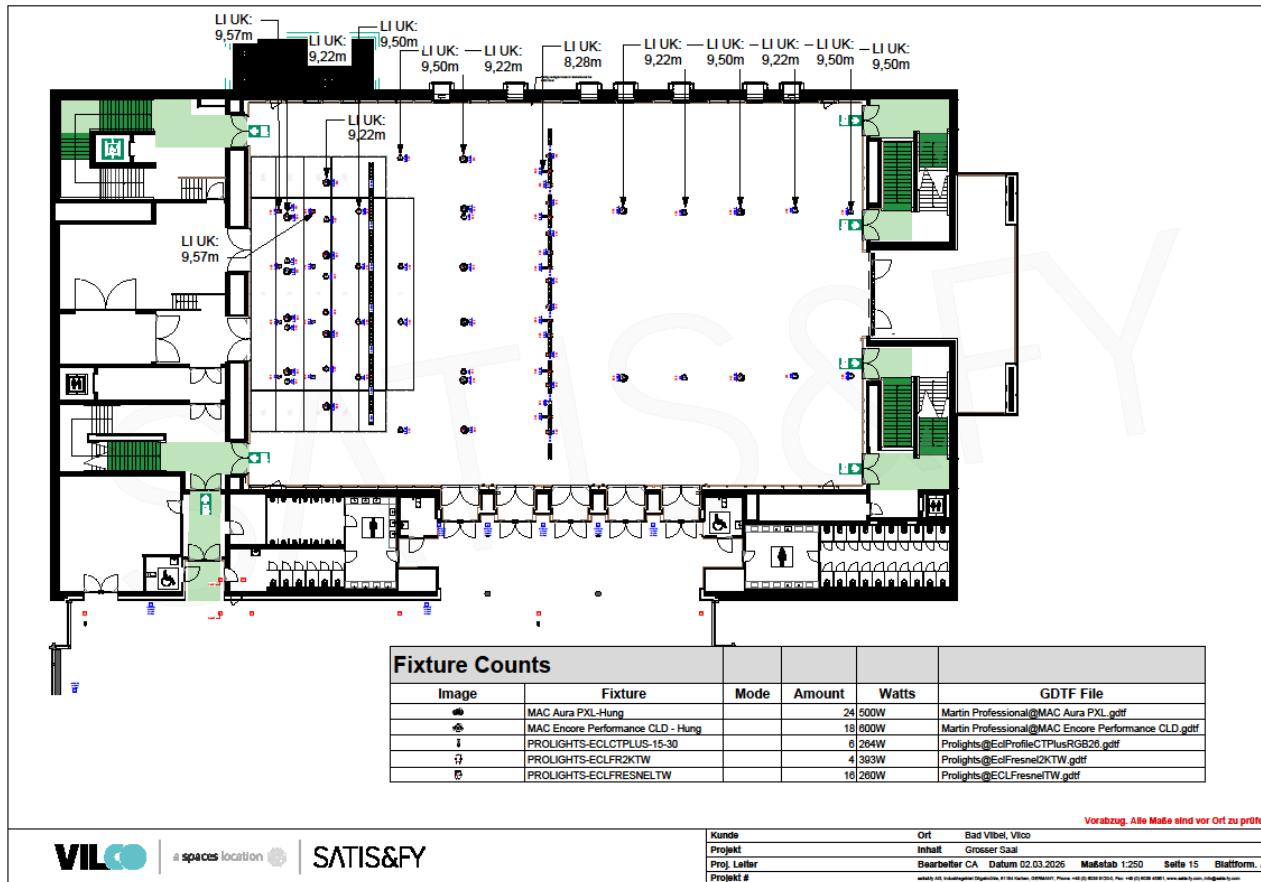


HERUNTERLADEN

# VENUE SPECS. GROSSER SAAL. TECHNISCHE PLÄNE

## LICHTPLAN

## LICHTPATCH



Exported Data file:///D:/gma2/fixture\_layers/VILCO%20PATCH\_1.htm

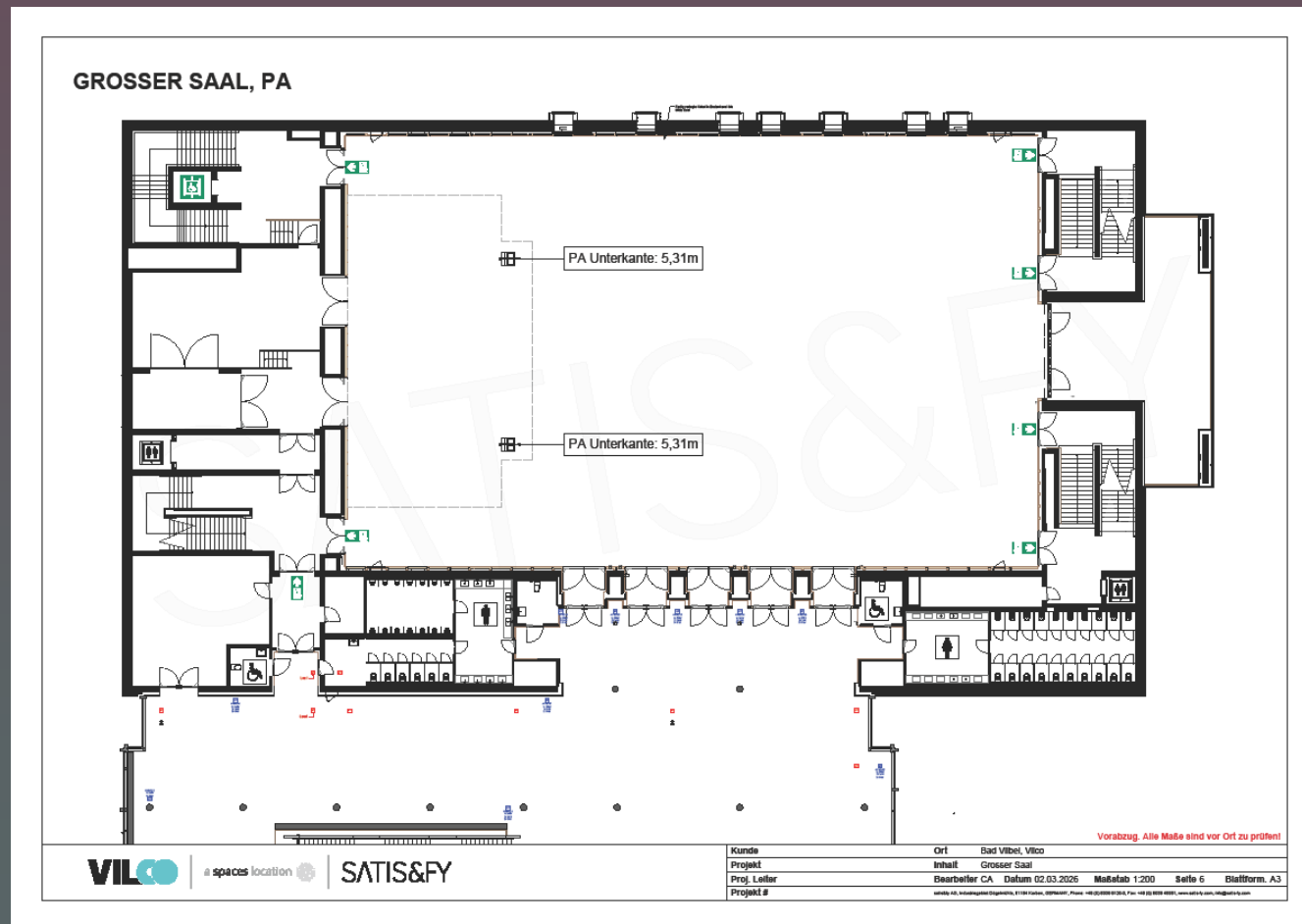
MA LIGHTING

Show: vilco clean bobcast Export Date: 2024-05-27T14:46:07

Layer	Fix ID	Ch ID	Name	Fixture Type	Patch	Color
ECL Plus	301		ECL CT+ 1	10 ECL Profile CT+ Standard RGB (10)	5.109	ffffff
ECL Plus	302		ECL CT+ 2	10 ECL Profile CT+ Standard RGB (10)	5.118	ffffff
ECL Plus	303		ECL CT+ 3	10 ECL Profile CT+ Standard RGB (10)	5.127	ffffff
ECL Plus	304		ECL CT+ 4	10 ECL Profile CT+ Standard RGB (10)	5.136	ffffff
ECL Plus	305		ECL CT+ 5	10 ECL Profile CT+ Standard RGB (10)	5.145	ffffff
ECL Plus	308		ECL CT+ 8	10 ECL Profile CT+ Standard RGB (10)	5.154	ffffff
EclFresnel 2KTW	204		EclFresnel 2KTW 7	5 EclFresnel2KTW 9 channel (5)	5.100	ffffff
EclFresnel 2KTW	203		EclFresnel 2KTW 8	5 EclFresnel2KTW 9 channel (5)	5.091	ffffff
EclFresnel 2KTW	202		EclFresnel 2KTW 9	5 EclFresnel2KTW 9 channel (5)	5.082	ffffff
EclFresnel 2KTW	201		EclFresnel 2KTW 10	5 EclFresnel2KTW 9 channel (5)	5.073	ffffff
EclFresnel TW	116		EclFresnel TW 1	6 Eclipse Fresnel TW 9 channel (6)	5.064	ffffff
EclFresnel TW	115		EclFresnel TW 2	6 Eclipse Fresnel TW 9 channel (6)	5.055	ffffff
EclFresnel TW	114		EclFresnel TW 3	6 Eclipse Fresnel TW 9 channel (6)	5.046	ffffff
EclFresnel TW	113		EclFresnel TW 4	6 Eclipse Fresnel TW 9 channel (6)	5.037	ffffff
EclFresnel TW	112		EclFresnel TW 5	6 Eclipse Fresnel TW 9 channel (6)	5.028	ffffff
EclFresnel TW	111		EclFresnel TW 6	6 Eclipse Fresnel TW 9 channel (6)	5.019	ffffff
EclFresnel TW	110		EclFresnel TW 7	6 Eclipse Fresnel TW 9 channel (6)	5.010	ffffff
EclFresnel TW	109		EclFresnel TW 8	6 Eclipse Fresnel TW 9 channel (6)	5.001	ffffff
EclFresnel TW	108		EclFresnel TW 9	6 Eclipse Fresnel TW 9 channel (6)	2.028	ffffff
EclFresnel TW	107		EclFresnel TW 10	6 Eclipse Fresnel TW 9 channel (6)	2.019	ffffff
EclFresnel TW	106		EclFresnel TW 11	6 Eclipse Fresnel TW 9 channel (6)	2.010	ffffff
EclFresnel TW	105		EclFresnel TW 12	6 Eclipse Fresnel TW 9 channel (6)	2.001	ffffff

# VENUE SPECS. GROSSER SAAL. TECHNISCHE PLÄNE

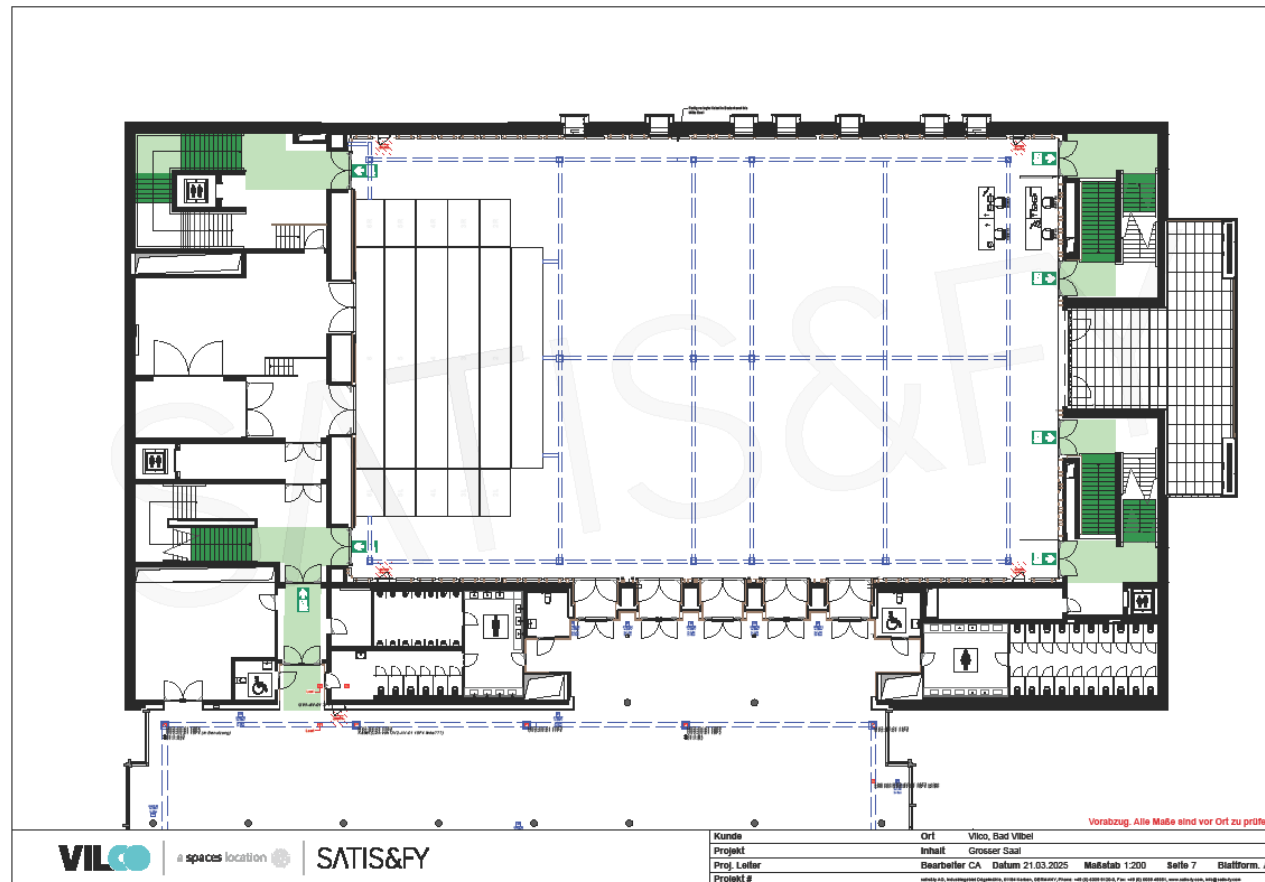
## PA-POSITIONEN



HERUNTERLADEN

# VENUE SPECS. GROSSER SAAL. TECHNISCHE PLÄNE

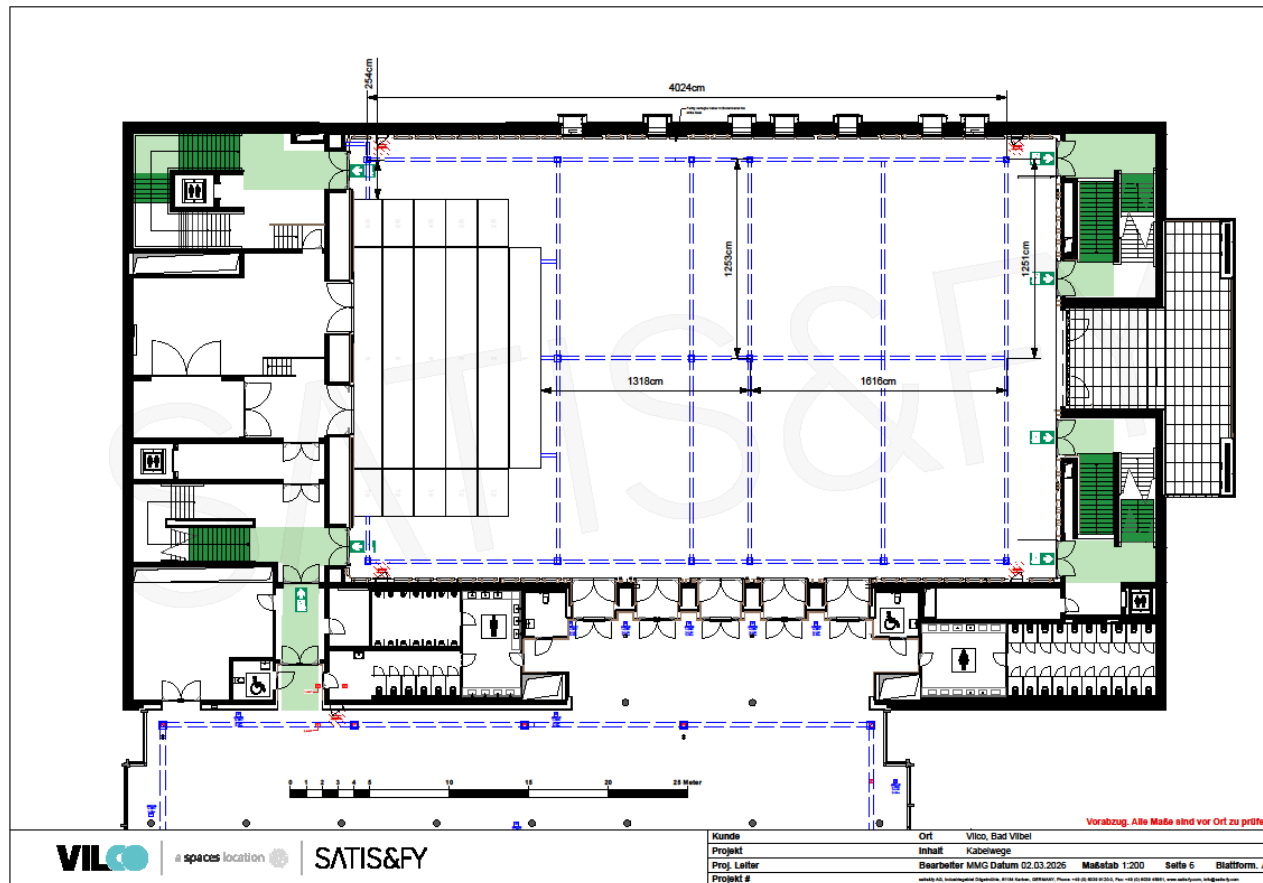
## FOH-VARIATIONEN



HERUNTERLADEN

# VENUE SPECS. GROSSER SAAL. TECHNISCHE PLÄNE

## KABELWEGE

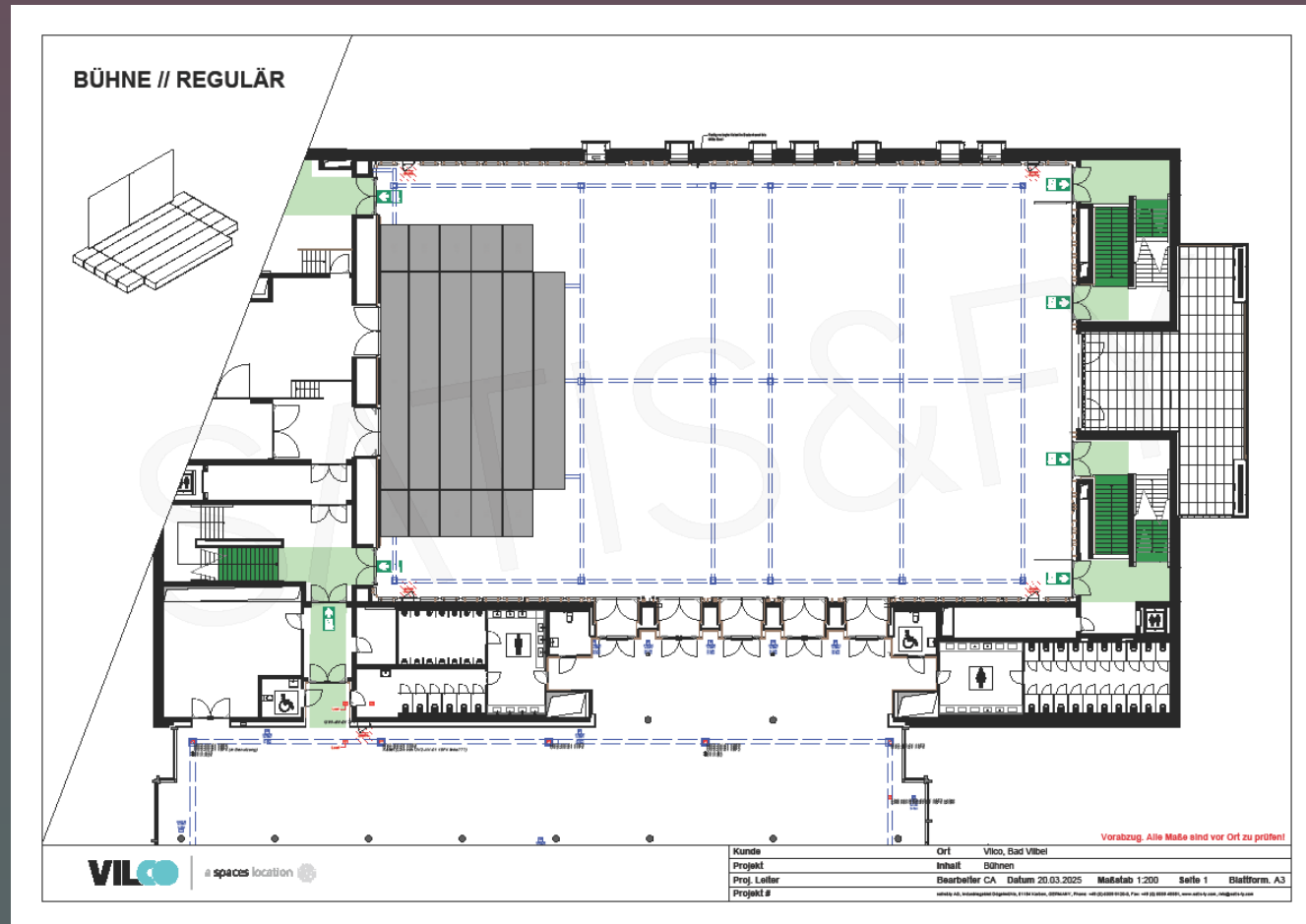


HERUNTERLADEN



# VENUE SPECS. GROSSER SAAL. TECHNISCHE PLÄNE

## BÜHNE VARIATIONEN

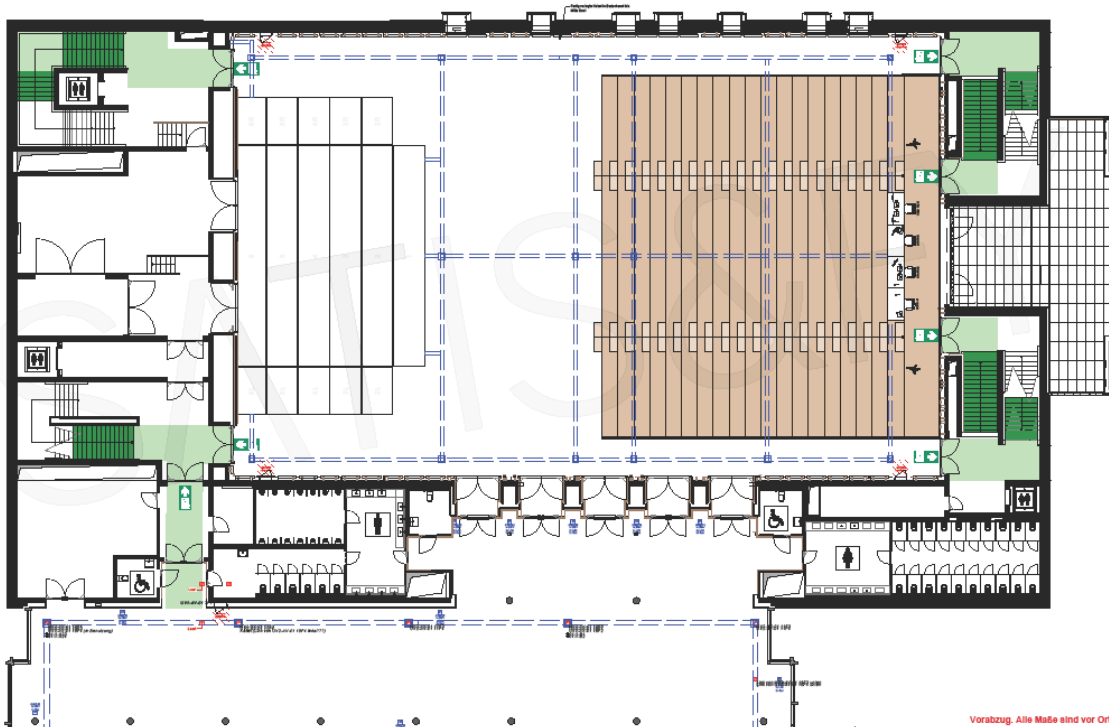


HERUNTERLADEN

# VENUE SPECS. GROSSER SAAL. TECHNISCHE PLÄNE

## TRIBÜNE VARIATIONEN

### GROSSER SAAL MIT TRIBÜNE // KOMPLETT

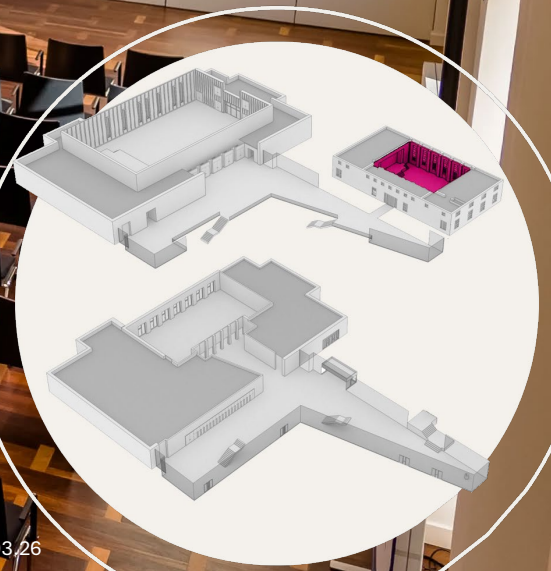


Vorabzug. Alle Maße sind vor Ort zu prüfen!

# VENUE SPECS. KURHAUS.

## SAAL 2 / KURHAUS

Größe	370m <sup>2</sup>
Höhe	6,2 m
Reihe	344
Parlament	182
Bankett	180
Empfang	500

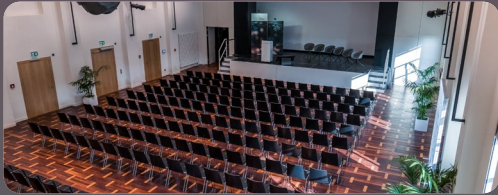


# VENUE SPECS. KURHAUS.



## BÜHNE

- Festeingebaute Bühne Maße 8m breit ( Seitenportal ), 7m tief, 0,8m hoch
- Zugang zu den Künstlergarderoben



## RAUM AUSSTATTUNG & BESTUHLUNG

Stühle, Tische und Stehtische in ausreichender Anzahl für Konzerte / Reihenbestuhlung vorhanden. Digitale Nummerierung der Sitzplätze möglich.



## KÜNSTER GARDEROBEN

- 4x Einzelgarderobe, 2 x Gruppengarderobe mit jeweils Möbeln, Spiegeln, Kühlschrank, Duschen und Toiletten
- WIFI und LAN in allen Räumen
- Durchsageanlage



## VIDEO

- Bühne Rollleinwand 8m breit, Höhe ist variabel
- Projektor: 13.000Ansi Lumen PT-MZ13KLBEJ  
3 LCD Projektor
- Kleine Videoregie



## RIGGING

•Bühne: Lichthöhe ca. 4,5m, nichtbewegliche Stangen für einbauten wie z.B. Licht

•Saal: Lichthöhe 5m, 5x Eurotruss Traversenlinien mit 200Kg verteilte Last



## AUDIO

- L-Acoustics Syva high and low rechts und links im Portal verbaut
- Aufstockung möglich mit z.B. KS 21 Bässen
- Mischpult auf Empore : QL1
- Dante Netzwerk



## LICHT

- Bühnenausleuchtung: 11x Prolight ECL
- LED Profile front, 4x Prolight LED ECL Fresnel 250W
- Effektlicht: 8x Movinglights ( 4x Spot + 4x wash )
- Mischpult auf Empore : GRAND MA Compact XT



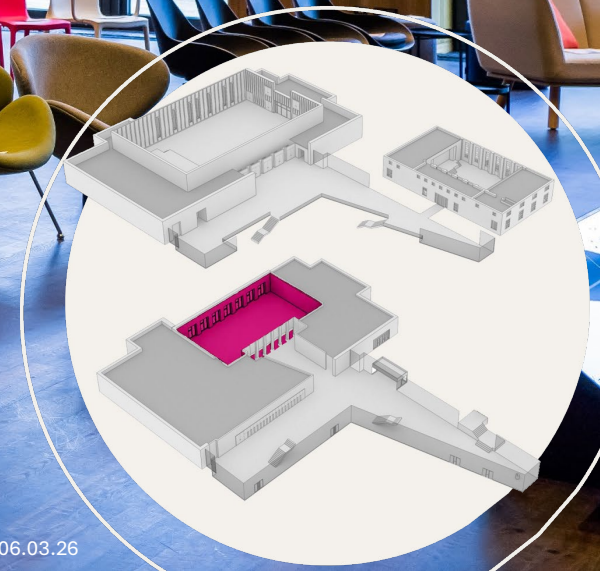
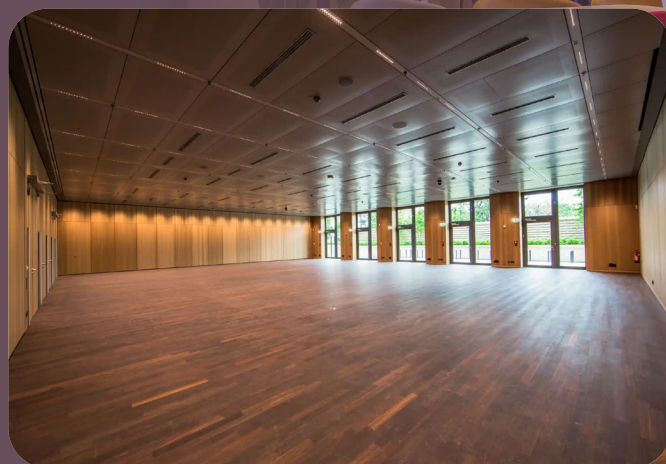
## STROM

- Bühne 1x CEE 16A, 1 x CEE 32A, 2 x Schuko 230V
- Saal 2 x Schuko 230V

# VENUE SPECS. GARTENSAAL.

## SAAL 3 / GARTENSAAL

Größe	570 m <sup>2</sup>
Höhe	4 m
Reihe	577
Parlament	296
Bankett	264
Empfang	1.000



# VENUE SPECS. GARTENSAAL.



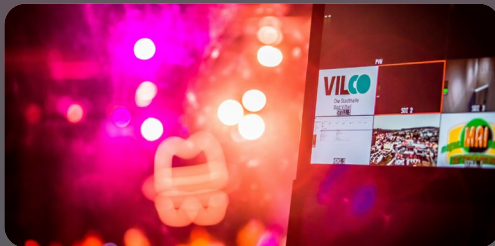
## STROM

1x CEE 16A in A, 1x CEE 16A in E, diverse Schuko 230V an den Wänden



## RAUM AUSSTATTUNG & BESTUHLUNG

- Stühle, Tische und Stehtische in ausreichender Anzahl für Konzerte / Reihenbestuhlung vorhanden.
- Digitale Nummerierung der Sitzplätze möglich.



## VIDEO

Bereich A & B jeweils Rollleinwand 3 breit, 1,6m hoch, Projektor 8000 Ansi Lumen in der Decke



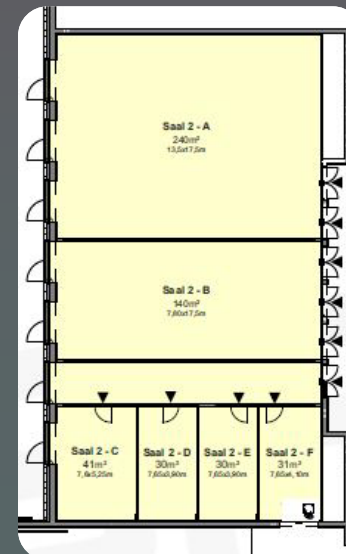
## LICHT

Fest verbaute Deckenleuchten



## AUDIO

Deckenlautsprecher, Mobile Beschallung mit L-Acoustics SYVA möglich



## TRENNWÄNDE

Aufteilung durch Trennwände in 6 Räume möglich:

- 2x Groß ( A+B )
- 4 x Klein ( C,D,E,F)

Ergänzbare Hängemöglichkeiten durch Airwallhalter und Pipes.

## ANMERKUNG

Der Gartensaal wird bei Konzerten gerne als Crewcateringraum, wegen der Nähe zur Küche, Produktionsbüro und Großraumgarderobe für Orchester, genutzt.

# VENUE SPECS. IT-INFRASTRUKTUR & NETZWERKE

## HIGHSPEED-INTERNET

1 Gbit/s Glasfaser (symmetrisch)

## SICHERHEIT

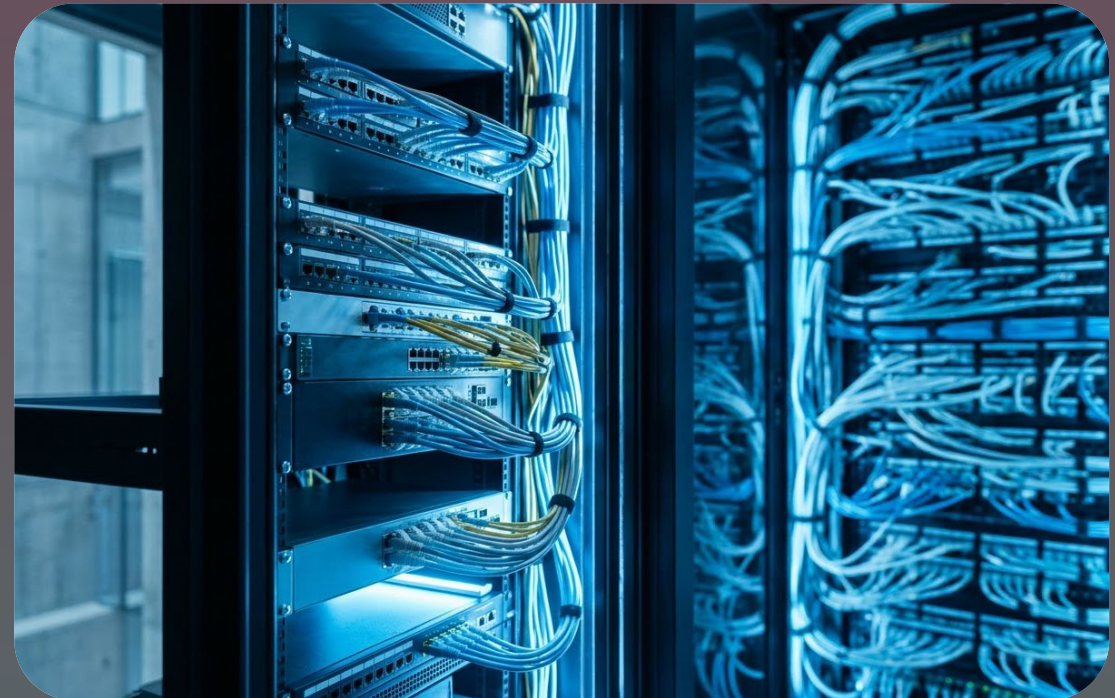
Volle hardwareseitige Trennung zwischen Event-Technik und öffentlichem Internet

## EVENT-PROTOKOLLE

Unterstützung nativer Netzwerklösungen (Dante, Art-Net, MA-Net u. v. m.)

## BARRIEREFREIHEIT

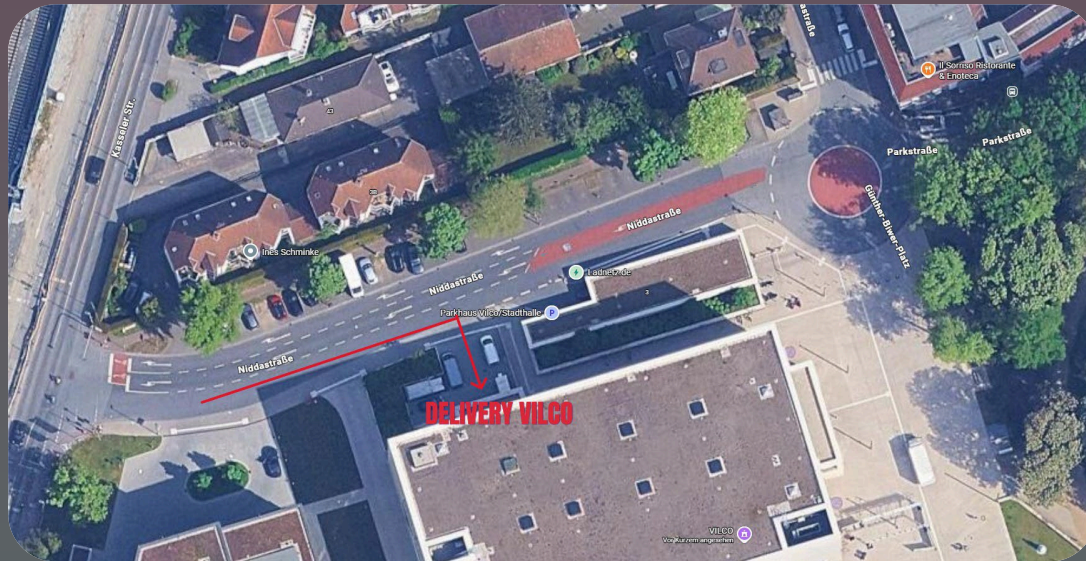
Induktive Hörschleife in den Hauptsälen installiert



# VENUE SPECS. ANLIEFERUNG.

## NIDDASTRASSE 3, 61118 BAD VIBEL

Einfahrt direkt vor der Parkhauszufahrt rechts



## ANFAHRT VON FRANKFURT ZU VILCO



Platz für 2 Trailer ( 40t ) oder ein Nightliner mit Hänger, Rückwärts anfahren!

Bitte den Stromanschluss für den Nightliner anmelden!

Parkmöglichkeiten für die Crew in der Tiefgarage vorhanden.

# VENUE SPECS

# VILCO

a spaces location 

**KONTAKT**

[LocationTeamSales@satis-fy.com](mailto:LocationTeamSales@satis-fy.com)

# SATIS&FY