

# VENUE SPECS

# VILCO

a spaces location 

DIE ZUKUNFT  
IST JETZT!

DIE ZUKUNFT  
IST JETZT!

**BESUCHERANSCHRIFT:**

Gunther-Biwer-Platz 1, 61118 Bad Vilbel

**ANLIEFERUNG:**

Niddastraße 3, 61118 Bad Vilbel

# SATIS&FY

# VENUE SPECS. VERANSTALTUNGSPROFIL

**VILCO**  
a spaces location 

## KONZERTE

U&E, Klassik, Rock / Pop

## KULTUR

Theater, Ballett, Musicals, Lesungen, Comedy

## TV-PRODUKTIONEN

## GALA & BANKETT

## TAGUNGEN & FIRMENVERANSTALTUNGEN

SATIS&FY

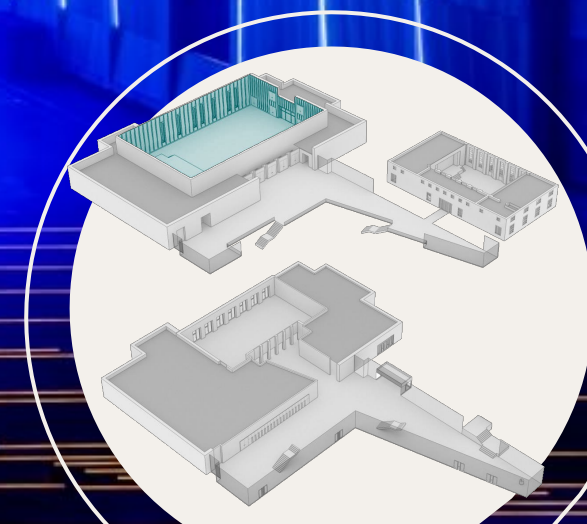
# VENUE SPECS. VERANSTALTUNGSPROFIL

## SAAL 1 / GROSSER SAAL

Größe	1.220 m <sup>2</sup>
Höhe	10 m
Reihe	1.250
Parlament	704
Bankett	624
Unbestuhlt	2.000



SATIS&FY



# VENUE SPECS. VERANSTALTUNGSPROFIL

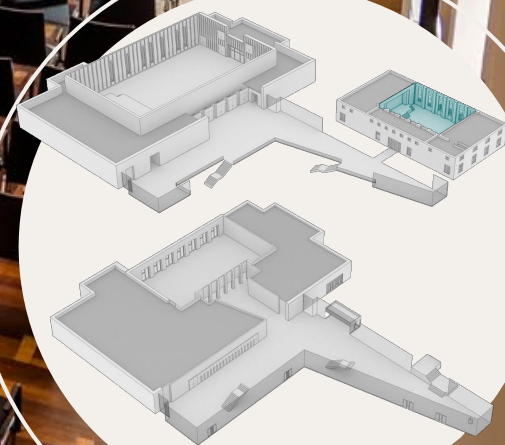
**VILCO**  
a spaces location 

## SAAL 2 / KURHAUS

Größe	370m <sup>2</sup>
Höhe	6,2 m
Reihe	344
Parlament	182
Bankett	180
Empfang	500



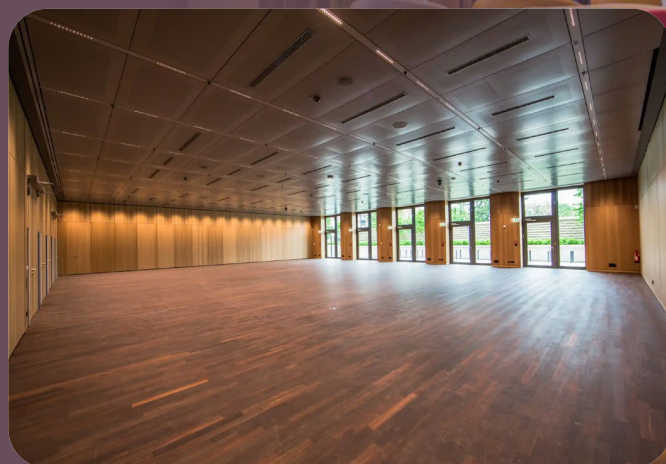
SATIS&FY



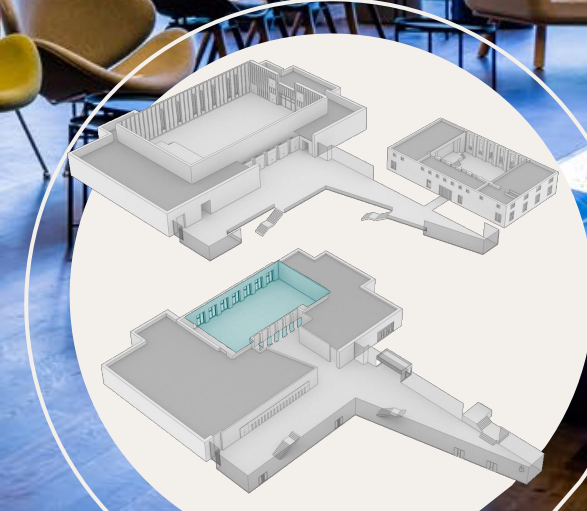
# VENUE SPECS. VERANSTALTUNGSPROFIL

## SAAL 3 / GARTENSAAL

Größe	570 m <sup>2</sup>
Höhe	4 m
Reihe	577
Parlament	296
Bankett	264
Empfang	1.000



SATIS&FY



# VENUE SPECS. VERANSTALTUNGSPROFIL



## BÜHNE

- Maximum 20m breite, 9,8m tiefe, zzgl. Vorbühne 14m breit, 2m tief
- Höhe / Hubbereich: Saalniveau bis 1,6m, Standardhöhe 1,05m, in der Höhe frei verfahrbar, kann für ein Orchester gestuft werden
- Belastung: 500KG /m<sup>2</sup>
- Bodenbelag Saal und Bühne: dunkles Parket
- Portal und Seitenportal möglich durch fahrbare Wände
- Hauptvorhang an motorischer Vorhangschiene



## LICHT

- Bühnenausleuchtung / Frontlicht: 8x Prolight ECL LED Profile, 12x Prolight LED ECL Fresnel 250W, 4x Prolight LED Fresnel 500W
- Effektlicht Bühne & Saal: 24x Martin MAC AURA wash, 20x Martin Mac Encore Performance CLD Spot
- Floorset: 6x Martin MAC AURA, 8x Martin Mac Encore Performance CLD Spot, Seitenwände mit LED RGBW Streifen
- Followspots: 2 x Robert Juliat Dalis 860 in der Regiekabine inkl. Intercom
- Lichtmischpult: GRAND MA 3 Light, MA2 Netzwerk Konfiguration



## RIGGING

- 11 Theaterzüge, 14m Stangen mit 48er Rohr, bedingt nutzbar, in Absprache müssen hier Deckensegel ausgebaut werden, die zum Teil die Züge blockieren, 500Kg / Zug verteilte Last
- Ausreichend Hängepunkte über der Bühne und im Saal, siehe auch Rigging Plan, Belastbar bis 500Kg pro Hängepunkt, Lichte Höhe auf der Bühne 9m



## AUDIO

- Beschallungssystem L-Acoustics L2
- Bässe 8x L-Acoustics KS28 zzgl. 4x KS 21
- Monitore L-Acoustics X8 + X12
- Nearfills L-Acoustics A10 wide
- Mischpulte: Yamaha CL5, CL3, QL1
- Dante Netzwerk
- Diverse Mikrofone
- Nachhallanlage mit 60 verbauten Mikrofonen im Saal und über der Bühne

# VENUE SPECS. VERANSTALTUNGSPROFIL



## STROM

- Bühne: 4x Schuko, 2x CEE 16A, 4x CEE 32A, 2x CEE 63A, 1x CEE 125A, Bodentanks auf der Bühne mit diversen Schukos
- Saal Wandversatz: Div. Schuko, 6x CEE 16A, 4x CEE 32A, 2x CEE 63A



## BESTUHLUNG

Stühle, Tische und Stehtische in ausreichender Anzahl für Konzerte / Reihenbestuhlung vorhanden, Digitale Nummerierung



## VIDEO

- Rollleinwand vor der Bühnenrückwand 14m breit, Höhe variabel
- Projektor 43.000 Ansi Lumen ( Panasonic )
- Kleine Regie



## KÜNSTERGARDEROBEN

- 4x Einzelgarderobe, 2 x Gruppengarderobe mit jeweils Möbeln, Spiegeln, Kühlschrank, Duschen und Toiletten
- WIFI und LAN in allen Räumen
- Durchsageanlage

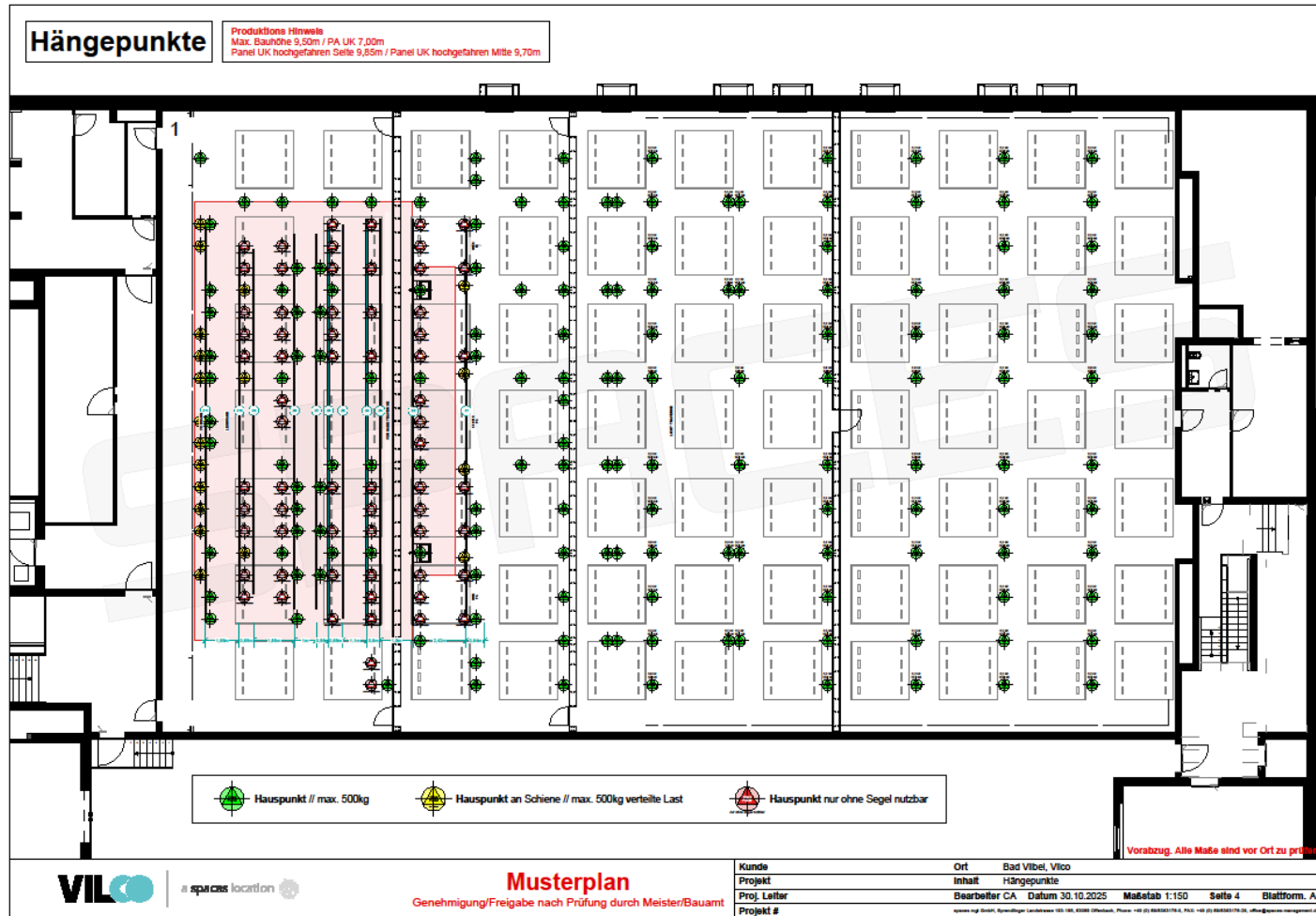


## MERGE

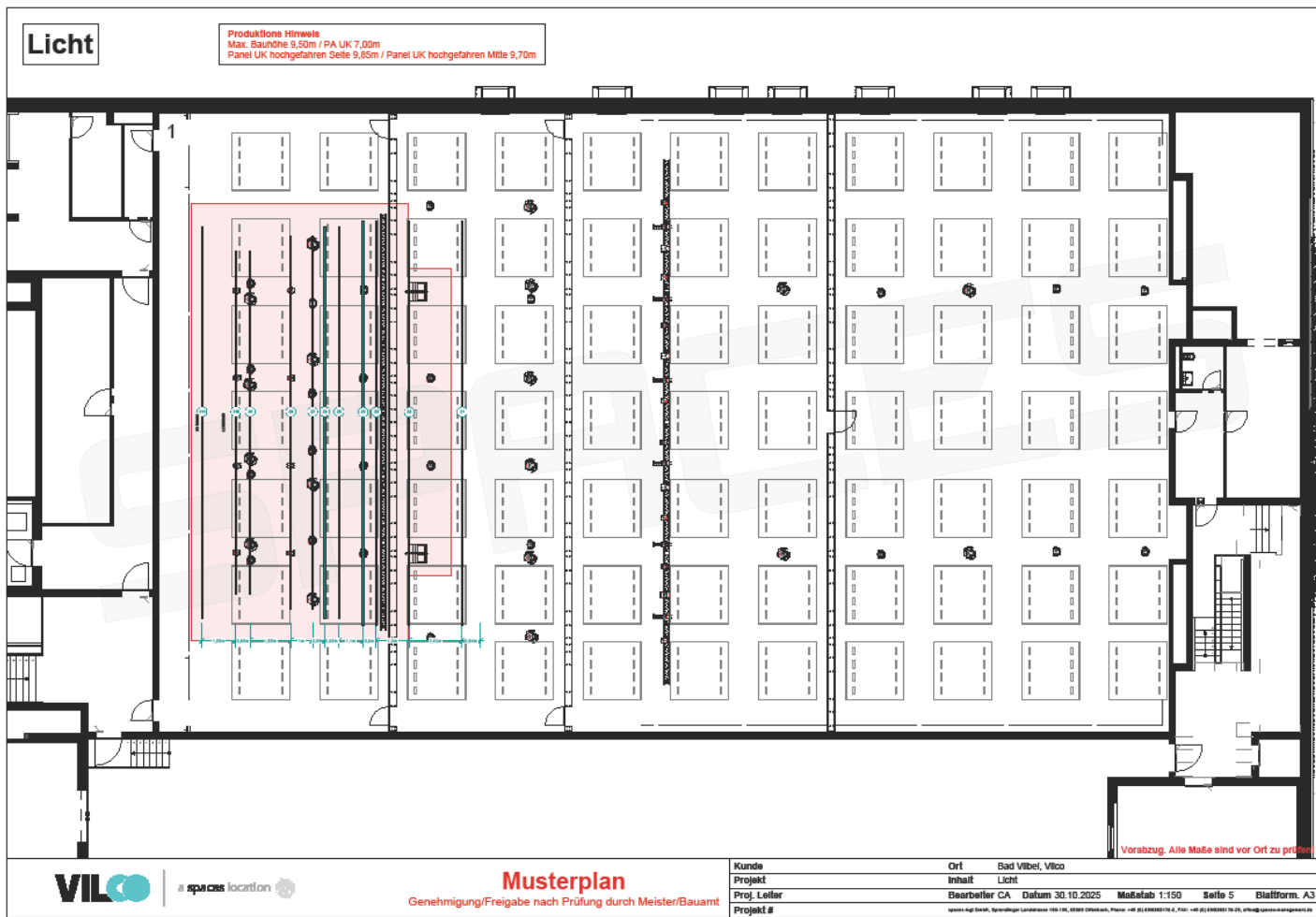
Vor dem Eingang Gr. Saal möglich

# VENUE SPECS. VERANSTALTUNGSPROFIL

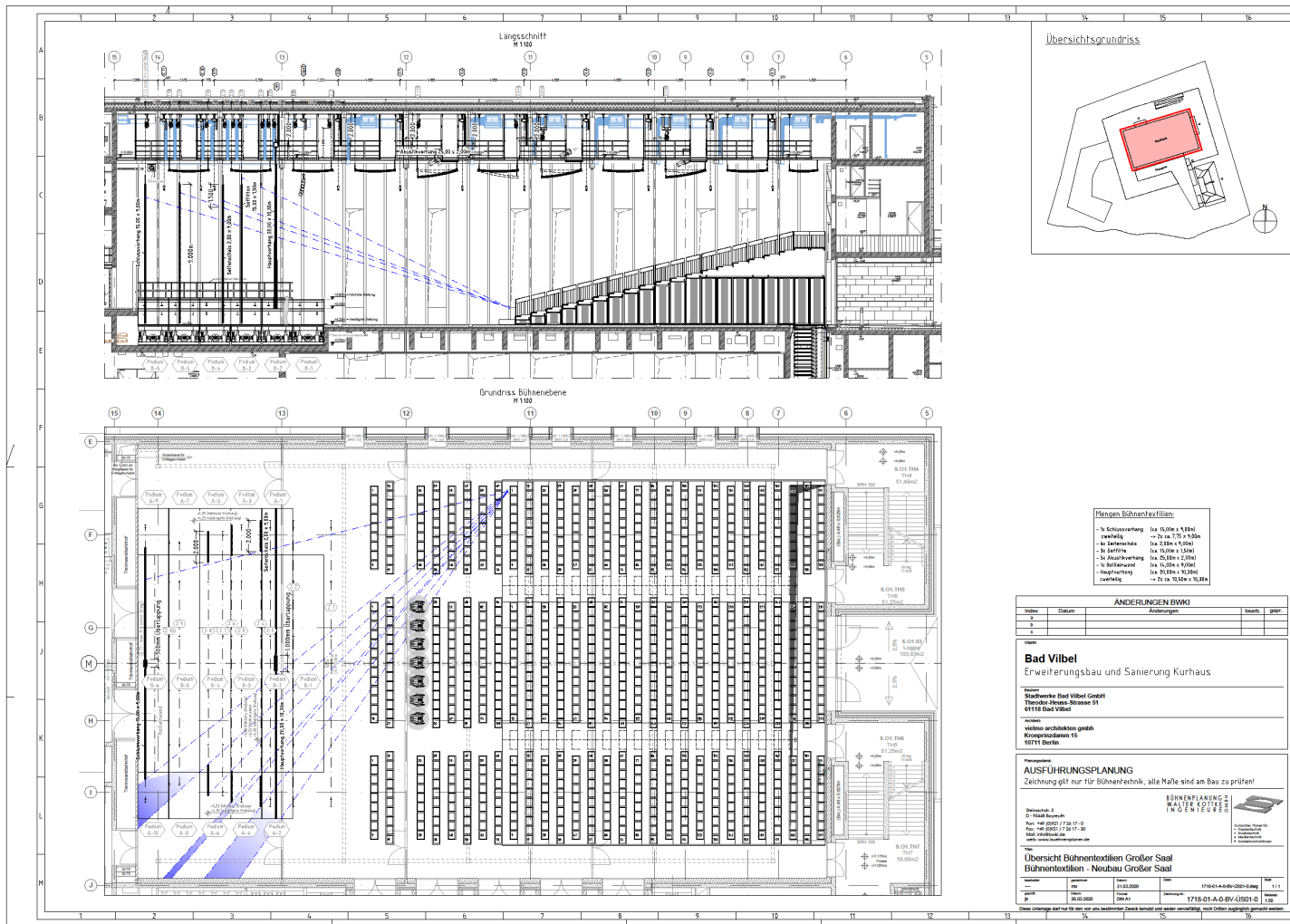
Die Pläne können als PDF, Vector Works oder AutoCad File angefordert werden!



# VENUE SPECS. VERANSTALTUNGSPROFIL



## VENUE SPECS. VERANSTALTUNGSPROFIL

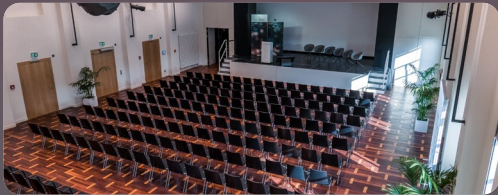


# VENUE SPECS. VERANSTALTUNGSPROFIL



## BÜHNE

- Festeingebaute Bühne Maße 8m breit ( Seitenportal ), 7m tief, 0,8m hoch
- Zugang zu den Künstlergarderoben



## BESTUHLUNG

Stühle, Tische und Stehtische in ausreichender Anzahl für Konzerte / Reihenbestuhlung vorhanden, Digitale Nummerierung



## KÜNSTERGARDEROBEN

- 4x Einzelgarderobe, 2 x Gruppengarderobe mit jeweils Möbeln, Spiegeln, Kühlschrank, Duschen und Toiletten
- WIFI und LAN in allen Räumen
- Durchsageanlage



## VIDEO

- Bühne Rollleinwand 8m breit, Höhe ist variabel
- Projektor: 13.000Ansi Lumen PT-MZ13KLBEJ 3 LCD Projektor
- Kleine Videoregie



## RIGGING

- 11 Theaterzüge, 14m Stangen mit 48er Rohr, bedingt Nutzbar, in Absprache müssen hier Deckensegel ausgebaut werden, die zum Teil die Züge blockieren, 500Kg / Zug verteilte Last
- Ausreichend Hängepunkte über der Bühne und im Saal, siehe auch Rigging Plan, Belastbar bis 500Kg pro Hängepunkt, Lichte Höhe auf der Bühne 9m



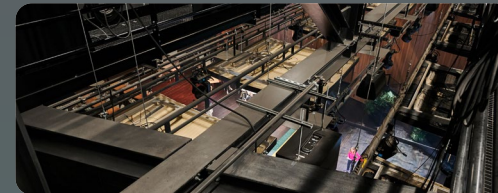
## AUDIO

- L-Acoustics Syva high and low rechts und links im Portal verbaut
- Aufstockung möglich mit z.B. KS 21 Bässen
- Mischpult: QL1
- Dante Netzwerk



## LICHT

- Bühnenausleuchtung: 11x Prolight ECL
- LED Profile front, 4x Prolight LED ECL Fresnel 250W
- Effektlucht: 8x Movinglights ( 4x Spot + 4x wash )
- Mischpult: GRAND MA Compact XT



## STROM

- Bühne 1x CEE 16A, 1 x CEE 32A, 2 x Schuko 230V
- Saal 2 x Schuko 230V

# VENUE SPECS. VERANSTALTUNGSPROFIL



## STROM

- Rollleinwand vor der Bühnenrückwand 14m breit, Höhe variabel
- Projektor 43.000 Ansi Lumen ( Panasonic )
- Kleine Regie



## BESTUHLUNG

Stühle, Tische und Stehtische in ausreichender Anzahl für Konzerte / Reihenbestuhlung vorhanden, Digitale Nummerierung



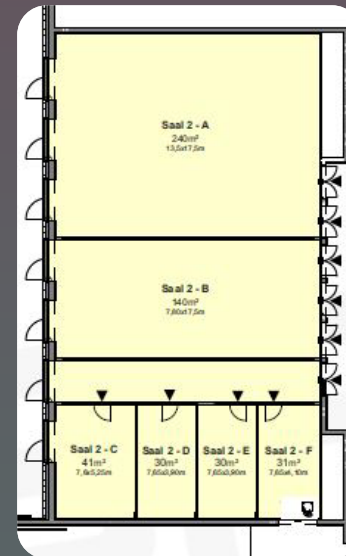
## VIDEO

Bereich A & B jeweils Rollleinwand 3 breit, 1,6m hoch, Projektor 8000 Ansi Lumen in der Decke



## AUDIO

- 4x Einzelgarderobe, 2 x Gruppengarderobe mit jeweils Möbeln, Spiegeln, Kühlschrank, Duschen und Toiletten
- WIFI und LAN in allen Räumen
- Durchsageanlage



## TRENNWÄNDE

Aufteilung durch Trennwände in 6 Räume möglich:

- 2x Groß ( A+B )
- 4 x Klein ( C,D,E,F)

## ANMERKUNG

Der Gartensaal wird bei Konzerten gerne als Crewcateringraum, wegen der Nähe zur Küche, Produktionsbüro und Großraumgarderobe für Orchester, genutzt.

# VENUE SPECS. VERANSTALTUNGSPROFIL

## NIDDASTRASSE 3, 61118 BAD VIBEL

Einfahrt direkt vor der Parkhauszufahrt rechts



Platz für 2 Trailer ( 40t ) oder ein Nightliner mit Anhänger, Rückwärts anfahren!

Bitte den Stromanschluss für den Nightliner anmelden!

## ALTERNATIVE NIGHTLINER PARKING



# VENUE SPECS

**VILCO**

a spaces location 

**KONTAKT**

[rainerwendt@satis-fy.com](mailto:rainerwendt@satis-fy.com) // +49 6039 9120 955

**SATIS&FY**